

El **4 de marzo de 2017** tenemos una cita muy especial en Madrid. **Asetrad y UniCo** colaboran en esta jornada para ofrecer **ocho horas de formación** dedicada al español: sintaxis, pronombres, verbos, mayúsculas... Encontraréis a continuación los detalles de cada charla.

INSCRIPCIÓN CERRADA

Límite de inscripción de 60 plazas

La jornada se realizará únicamente en modo presencial.



#AsetradUniCo

Socios profesionales de Asetrad y socios de UniCo, ¡aprovechad esta ocasión! Ambas asociaciones ofrecen un descuento especial si utilizáis la opción de matrícula anticipada.

La inscripción anticipada se podrá realizar desde el 16 hasta el 23 de febrero, ambos inclusive.

La inscripción realizada a partir del 24 de febrero se considerará inscripción normal.

La fecha límite de inscripción es el 28 de febrero de 2017.

Programa

09.00	Registro
09.30	«La sintaxis en los textos escritos: principales de construcción y de estilo»
11.30	Pausa para café (incluido)
12.00	«Bailando con clíticos y en la impersonalidad»
14.00	Interrupción para almuerzo
15.30	«El problema mayúsculo de las mayúsculas»
17.30	Pausa para café (incluido)
18.00	«Usos y correlación de tiempos verbales. Ejemplos frecuentes»
20.00	Fin de jornada

Ponencias

- **«La sintaxis en los textos escritos: principales errores de construcción y de estilo»**. Ponente: [Pedro Jimeno Capilla](#)

Partiendo de numerosos ejemplos reales, en el taller haremos un recorrido por los errores más frecuentes de construcción sintáctica, relativos a concordancias, formas verbales, pronombres, régimen preposicional, uso de conectores, etc. Por otra parte, y con criterio estilístico, analizaremos varios textos correctamente escritos pero francamente mejorables, con frases demasiado largas, orden confuso, exceso de subordinación, abuso de incisos, pleonasmos, etc.

- **«Bailando con clíticos y en la impersonalidad»**. Ponente: [Pilar Comín Sebastián](#)

Muchos **pronombres clíticos** admiten diversas posiciones en las oraciones compuestas y en las perífrasis verbales; no obstante, no todo lo correcto es elegante, aunque puede servir para caracterizar el habla de un personaje o el carácter de un texto. Lo mismo ocurre con el leísmo, el laísmo y el loísmo. Por otra parte, es frecuente la ultracorrección de no duplicar el pronombre de CI. A todo aquel que maneje un texto, sea traductor, corrector o redactor, le conviene ser consciente de la danza de los pronombres clíticos y saberse los pasos de baile que mejor siguen el ritmo de cada oración.

Encima hay que saber reflejar la danza sin bailarín. La lengua española ofrece unas cuantas posibilidades de expresar **impersonalidad** y quizá no siempre nos paramos a pensar cuál le va mejor al texto: a veces la oración no tiene sujeto; ni falta que le hace. En otras ocasiones no

hay duda de que está ahí, pero al lector no se le aparece ningún ejecutante de la acción. Y es que cuando de oraciones impersonales se trata, la sintaxis y la semántica no siempre se compadecen.

- **«El problema mayúsculo de las mayúsculas»**. Ponente: [Javier Bezos López](#)

Las mayúsculas han sido siempre motivo de vivos debates entre ortógrafos y ortotipógrafos. La amplísima casuística unida al hecho de que la mayúscula dota de cierta carga subjetiva a las palabras impide dar unas normas rígidas y aplicables universalmente. A quien busca respuestas únicas puede ser complicado dar con la solución definitiva, suponiendo que la haya. En este taller se delimitarán las funciones de la mayúscula y se verán casos concretos de aplicación, tanto los más claros como los más dudosos, sin olvidar que se trata de un recurso estilístico gráfico muy útil al que no tenemos que renunciar y que en un contexto dado puede precisar o recalcar el mensaje.

- **«Usos y correlación de tiempos verbales. Ejemplos frecuentes»**. Ponente: [Celia Villar Rodríguez](#)

La *consecutio temporum* o concordancia temporal es la relación que se establece entre dos formas verbales, la de la oración principal y la de la subordinada. El tiempo de la subordinada suele depender del de la principal.

Veremos casos de errores, de dobles interpretaciones y también de cómo la semántica del verbo determina, en muchas ocasiones, la corrección o incorrección de la correlación temporal en oraciones que sintácticamente son idénticas.

Ponentes:



◦ **Pedro Jimeno Capilla**

Licenciado en Filología Hispánica y catedrático de Lengua y Literatura de Secundaria en situación de jubilación, fue profesor asociado de la Universidad Pública de Navarra de 2009 a 2013. Asesor de formación del profesorado en el Departamento de Educación del Gobierno de Navarra, ha impartido numerosos cursos de formación al profesorado de Lengua y Literatura y de otras áreas, especialmente relacionados con la producción de textos escritos, el papel de la reflexión gramatical y la comprensión lectora.

Es autor de varios libros de carácter didáctico, relacionados con la expresión escrita, y de varios artículos de didáctica, publicados en la revista

Textos. Didáctica de Lengua y Literatura

, de cuyo consejo asesor ha formado parte durante varios años.



◦ **Pilar Comín Sebastián**

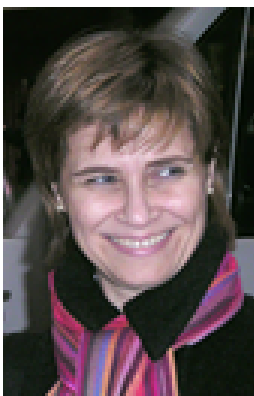
Es licenciada en Biología y en Filología Árabe y, sin embargo, hace más de quince años que sus oficios son correctora, editora de mesa y redactora. Además, traduce de catalán a castellano. Ha hecho corrección de textos periodísticos y sobre el ámbito árabe-islámico, de medicina, biología y ecología, así como narrativa y ensayos históricos. También ha editado

obras de referencia de autoría colectiva, libros de texto, tratados científicos y guías de viaje. Mantiene el blog [Atutía para textos](#), sobre asuntos de lengua y corrección. Es autora del libro [Ortografía y gramática para dummies](#) y ha redactado varios libros de estilo. En ese empeño por difundir un uso más preciso de la lengua, imparte clases y talleres sobre las incorrecciones de ortotipografía, léxico y sintaxis más frecuentes en castellano y sus soluciones.



◦ **Javier Bezos López**

Básicamente un tipógrafo técnico y ortotipógrafo apasionado de la programación de computadoras y que procede del campo de las ciencias. Ha participado como autor en dos manuales de estilo, ha escrito artículos para varias revistas de estilo y español, ha publicado en *Trea Tipografía y notaciones científicas*, ha coordinado la 19.ª edición del *Manual de español urgente* y colaboró con la Real Academia Española en la edición del 2010 de la Ortografía. Ha sido siete años miembro del jurado de la fase española del Concurso Hispanoamericano de Ortografía (2009-2015). En el campo de la edición, trabaja en el equipo de desarrollo del sistema de composición tipográfica LaTeX (particularmente en localización), así como en ortotipografía científica, composición automática de textos, XML, documentación técnica...



◦ **Celia Villar Rodríguez**

Licenciada en Filología Hispánica (UAM) y máster en Enseñanza de ELE (UNED). Ha trabajado fundamentalmente con diccionarios desde múltiples puntos de vista: electrónicos (análisis

formal de las palabras para programas informáticos), editoriales (documentalista, correctora y editora durante 13 años del departamento de diccionarios de Espasa Calpe) y lexicográficos (redactora y coordinadora en diversos proyectos de la RAE). Le interesan los verbos: su sintaxis, su régimen preposicional y el significado de los tiempos verbales; hace unos años publicó el manual de conjugación *Guía de verbos españoles* (Espasa).

Lugar

La jornada tendrá lugar en la sala Apolo del hotel [Preciados](#).

Calle Preciados 37, esq. plaza de Santo Domingo.

28013 Madrid - España

Tel. (+34) 914544400

Longitud: -3.707597

Latitud: 40.419730

Paradas de metro más cercanas: "Santo Domingo" (línea roja – 2), "Callao" (líneas verde y amarilla – 5 y 3)

Paradas de bus más cercanas: CALLAO 5568 (línea 146), CALLAO 5569 (línea 75), CALLAO 5570 (línea 147), CALLAO 5571 (línea 148)

Precios (incluye cafés en las pausas de mañana y tarde):

Socios profesionales Asetrad/socios Unico, anticipada (HASTA EL 23)	50 €
Socios profesionales Asetrad/socios Unico, normal (HASTA EL 28)	80 €
Socios extraordinarios y otras asociaciones, anticipada (HASTA EL 23)	85 €
Socios extraordinarios y otras asociaciones, normal (HASTA EL 28)	95 €
No socios, anticipada (HASTA EL 23)	100 €
No socios, normal (HASTA EL 28)	110 €